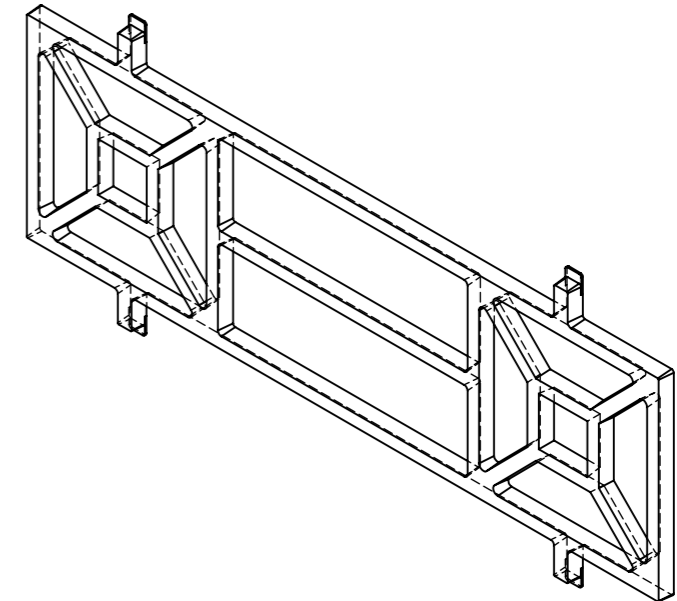
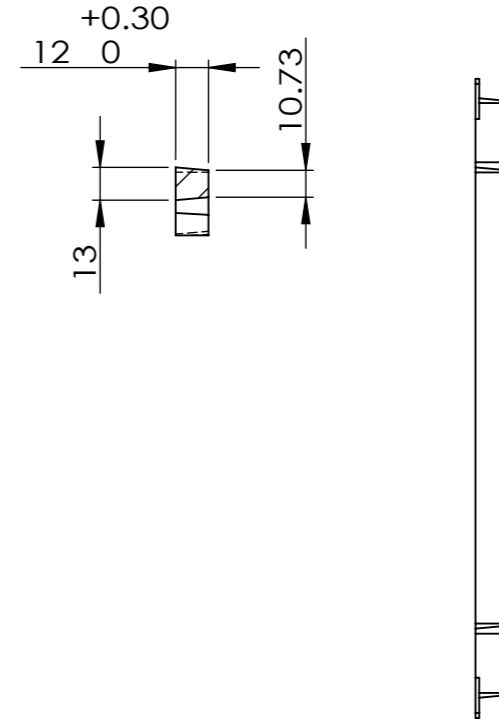
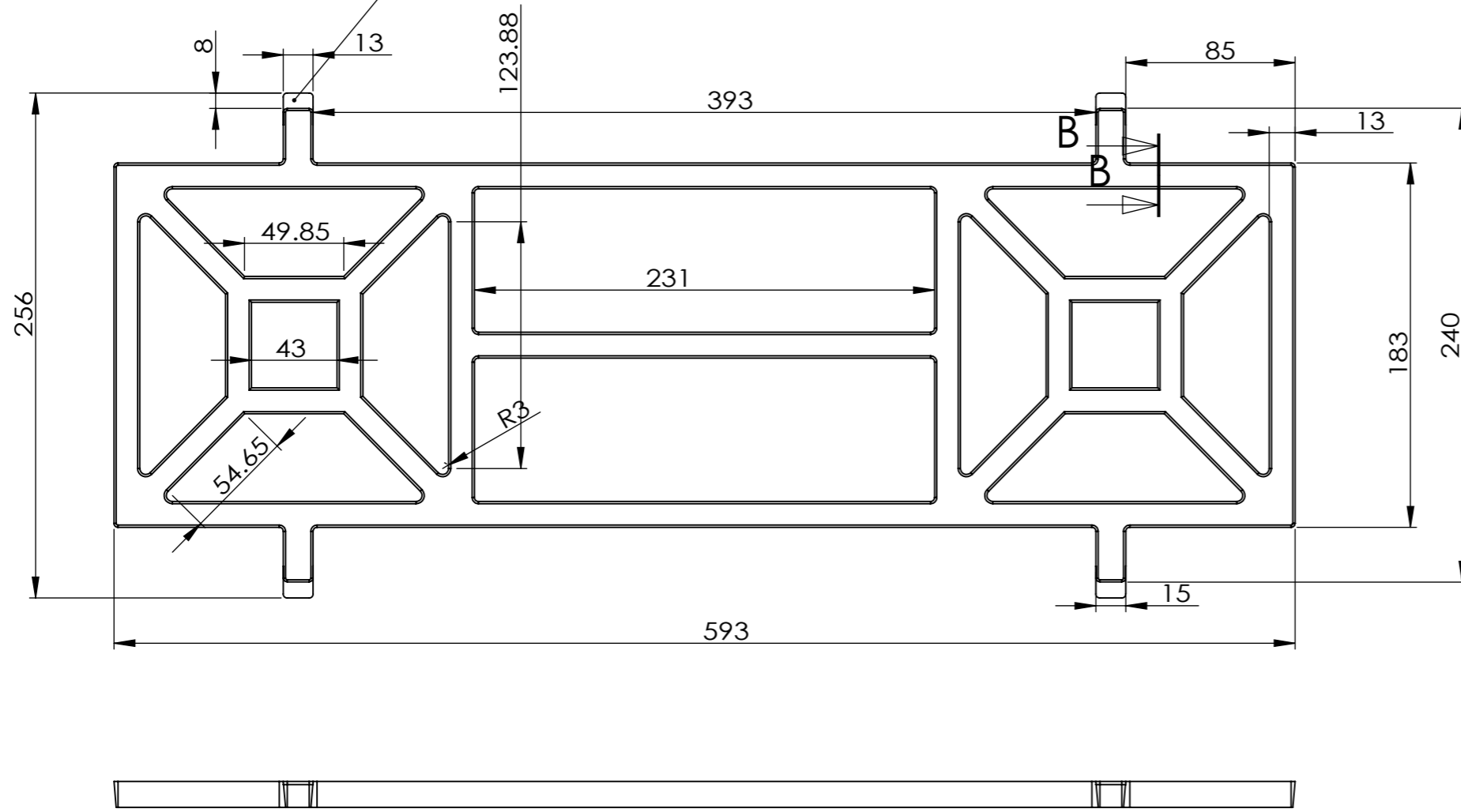


剖面 B-B
比例 1 : 3

铁板宽度12mm，长度16mm，
厚度1.5mm露出平面8mm



技术要求：

1. 材质为铝ADC12
2. 整个产品重量约为1.26KG
3. 铁板宽度12mm，长度16mm，厚度1.5mm露出平面8mm
4. 厚度为12~12.3mm，平面光滑无明显沙孔等不良现象

借用件登记
旧底图总号
底图总号
签字
日期
底图总号
档案号日期

				材质 material				品名 ADC12铝铸件	
				图中未注公差 non-dimensioned tolerance				图号	
				X	X.X	X.XX	角度 angle		
标记 label	修改的内容 modified content			签名 sign	年、月、日 date	±0.8	±0.5	±0.1	±1.0°
绘图 draw	王成辉			工艺 process		视图方式 view	版次 edltion	比例 scale	
设计 design				批准 approve		表面处理 surfacing			
审核 audit				日期 date	2013-1-22	表面积 surface area			
主要工序				净重 weight	kg	共 页	第 页	宁波美宁机械有限公司 NingBO Min Ning Machinery CO,LTD.	